



**КОМИТЕТ ИМУЩЕСТВЕННЫХ ОТНОШЕНИЙ
АДМИНИСТРАЦИИ ПЕРМСКОГО МУНИЦИПАЛЬНОГО ОКРУГА**

РЕШЕНИЕ

о размещении объектов № 1033

Пермский край
Пермский округ

23.05.2023

Комитет имущественных отношений администрации Пермского муниципального округа разрешает Молчановой Антонине Васильевне (паспорт 57 03 337089 выдан 03.09.2002 Управлением внутренних дел Мотовилихинском районе города Перми), почтовый адрес: д. Большая Мось, ул. Веселая, д. 10.

размещение объекта: «элементы благоустройства территории, в том числе малые архитектурные формы, за исключением некапитальных нестационарных строений и сооружений, рекламных конструкций, применяемых как составные части благоустройства территории»

на землях муниципальной собственности

на срок 11 месяцев с 27.04.2023 г. по 26.03.2024 г.

Местоположение: Пермский край, Пермский муниципальный округ, д. Большая Мось, ул. Веселая (59:32:3480001:118)

Приложение: схема предполагаемых к использованию земель или земельных участков.

Особые условия использования:

Без права возведения объектов капитального строительства, без права возведения ограждения, с правом свободного доступа неограниченного круга лиц.

В соответствии с абз. 2 п. 8.2. Положения о порядке и условиях размещения объектов на землях или земельных участках, находящихся в государственной или муниципальной собственности, на территории Пермского края без предоставления земельных участков и установления сервитутов, публичного сервитута, утвержденного постановлением Правительства Пермского края от 22.07.2015 № 478-п, при прекращении действия решения о размещении объектов размещенные объекты демонтируются заявителем за счет собственных средств в срок не позднее 14 календарных дней с даты получения письма Комитета имущественных отношений администрации Пермского муниципального округа о прекращении действия решения о размещении объектов.

Заместитель председателя комитета,
начальник отдела муниципального
земельного контроля

(подпись, печать)



М.В. Королева

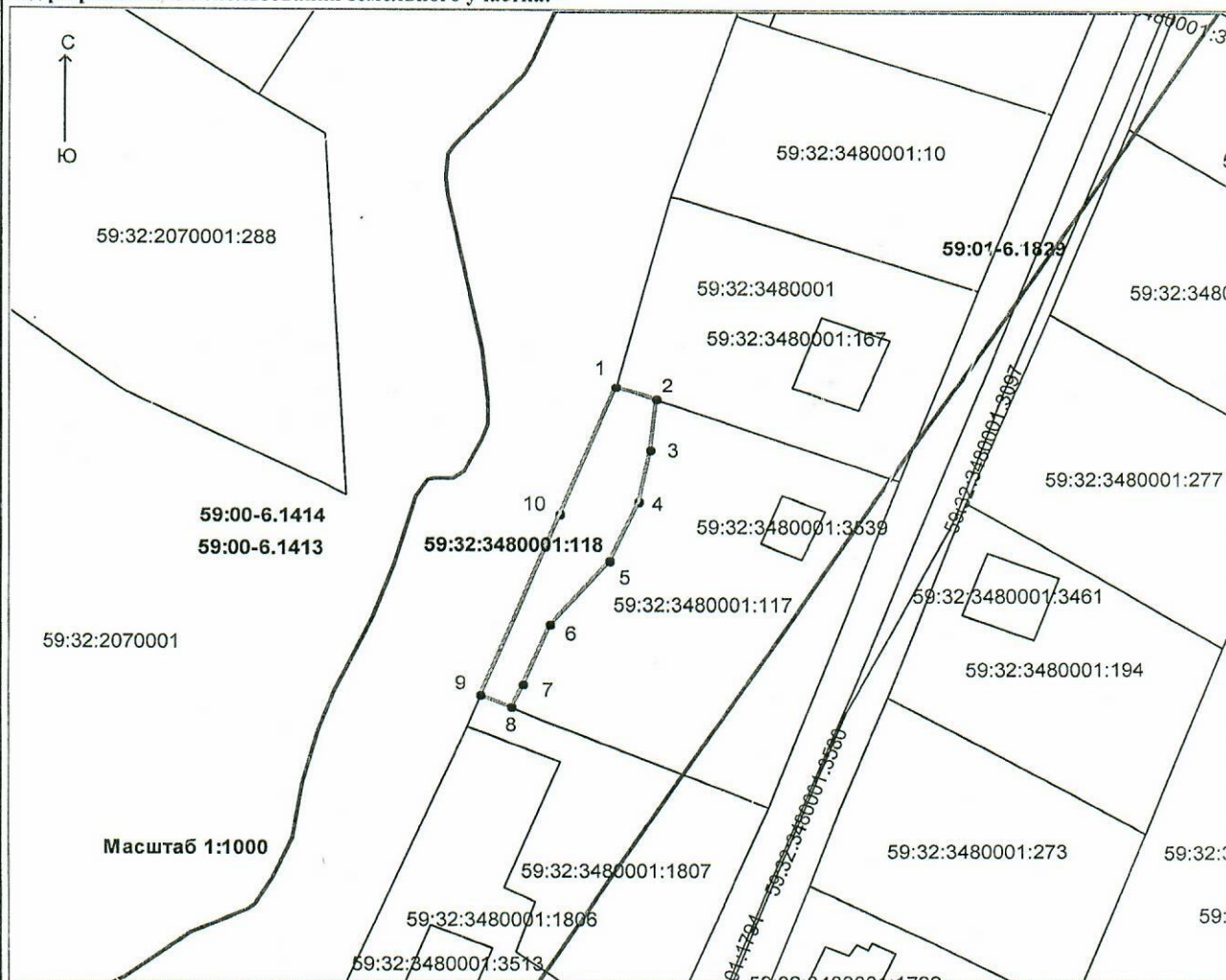
Схема предполагаемых к использованию земель или части земельного участка

Объект: элементы благоустройства территории, в том числе малые архитектурные формы, за исключением некапитальных нестационарных строений и сооружений, рекламных конструкций, применяемых как составные части благоустройства территории
Местоположение: Пермский край, Пермский р-н, Фроловское с/пос., д.Большая Мось, ул.Веселая (59:32:3480001:118)

Площадь земель или части земельного участка, кв.м.: 350

Категория земель: земли населенных пунктов

Вид разрешенного использования земельного участка: -



Обозначение характерных точек границ	Координаты, МСК-59	
	X	Y
1	510331.73	2238712.70
2	510329.71	2238718.22
3	510322.23	2238717.49
4	510314.39	2238715.69
5	510305.63	2238711.70
6	510296.36	2238703.51
7	510287.38	2238699.99
8	510283.95	2238698.22
9	510285.74	2238694.05
10	510312.58	2238704.93

Описание границ смежных землепользователей:

от точки 1 до точки 2 участок с КН 59:32:3480001:167
 от точки 2 до точки 8 участок с КН 59:32:3480001:117
 от точки 8 до точки 9 участок с КН 59:32:3480001:1807
 от точки 9 до точки 1 земли общего пользования

Заявитель Молчанова А.В.

МП

(Подпись, расшифровка подписи)

(для юридических лиц

и индивидуальных предпринимателей)

/Молчанова А.В./